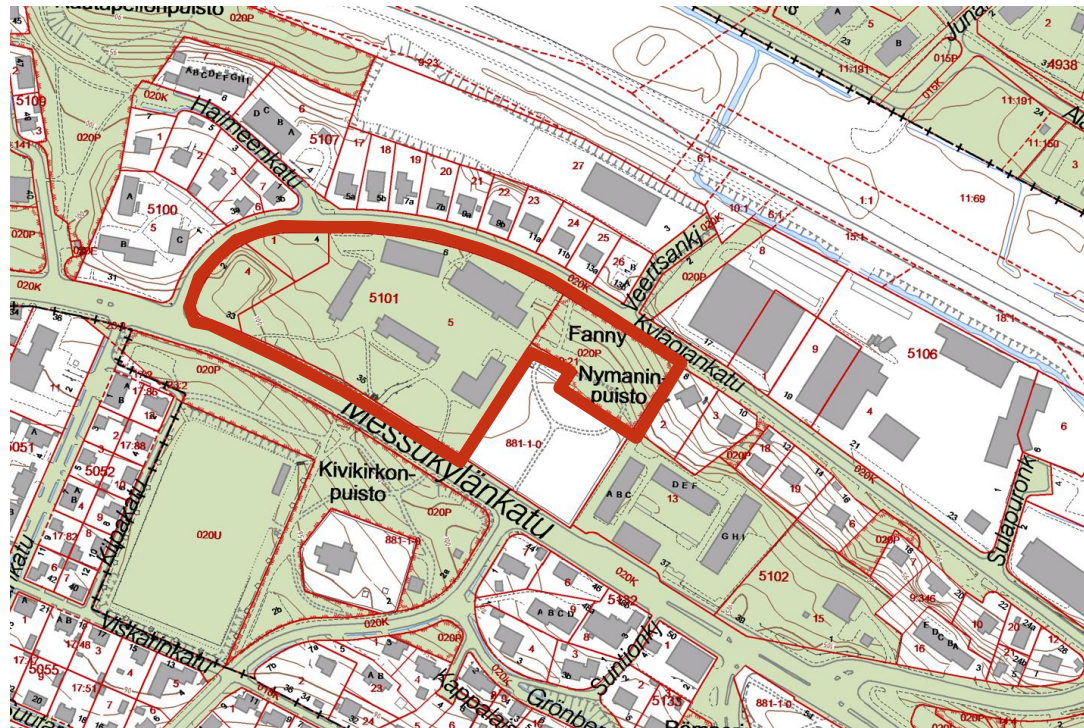


MESSUKYLÄN PÄIVÄKODIN JA KOULUN LAAJENNUKSEN ASEMAKAAVAMUUTOS 8689 PIHA-ALUEIDEN VIITESUUNNITELMA 9/2021



SUUNNITTELUN LÄHTÖKOHDAT 1/2

- Tehtävänä on laatia viitteellinen pihasuunnitelma Messukylän uuden päiväkodin sekä koulun piha-alueesta.
- Työ liittyy asemakaavan 8689 muutostyöhön, jonka tavoitteena on mahdollistaa päiväkodin rakentaminen Messukylänkadun varteen sekä osoittaa laajentumismahdollisuus Messukylän koululle.
- Ohessa kuva suunnittelualan sijainnista.



SUUNNITTELUN LÄHTÖKOHDAT 2/2

- Alue sijaitsee maakunnallisesti arvokkaassa rakennetussa kulttuuriympäristössä (Messukylän kirkot lähiympäristöineen). Pirkanmaa haluaa säilyttää ympäristön osana pirkanmaalaisuuden ominaispiirteitä.
- Alue sijaitsee valtakunnallisesti arvokkaalla maisema-alueella (Pirkanmaan harjumaisemat, ehdotus 2015). Maisema-alueet ovat maaseutumme edustavimpia kulttuurimaisemia, joiden arvo perustuu monimuotoiseen kulttuurivaikutteiseen luontoon, hoidettuun viljelymaisemaan ja perinteiseen rakennuskantaan. Ne tulee ottaa huomioon alueiden käytössä.
- Päiväkodin pihasuunnittelussa otetaan huomioon Tampereen kaupungin laatima päiväkotien suunnitteluohje.
- Alueen suunnittelussa otetaan huomioon alueelle laaditut suunnitelmat.
 - Messukylänkadun yleissuunnitelma (WSP Finland Oy)
 - Messukylän päiväkodin ja koulun luonnossuunnitelmat (Arkkitehtitoimisto Tilatakomo)



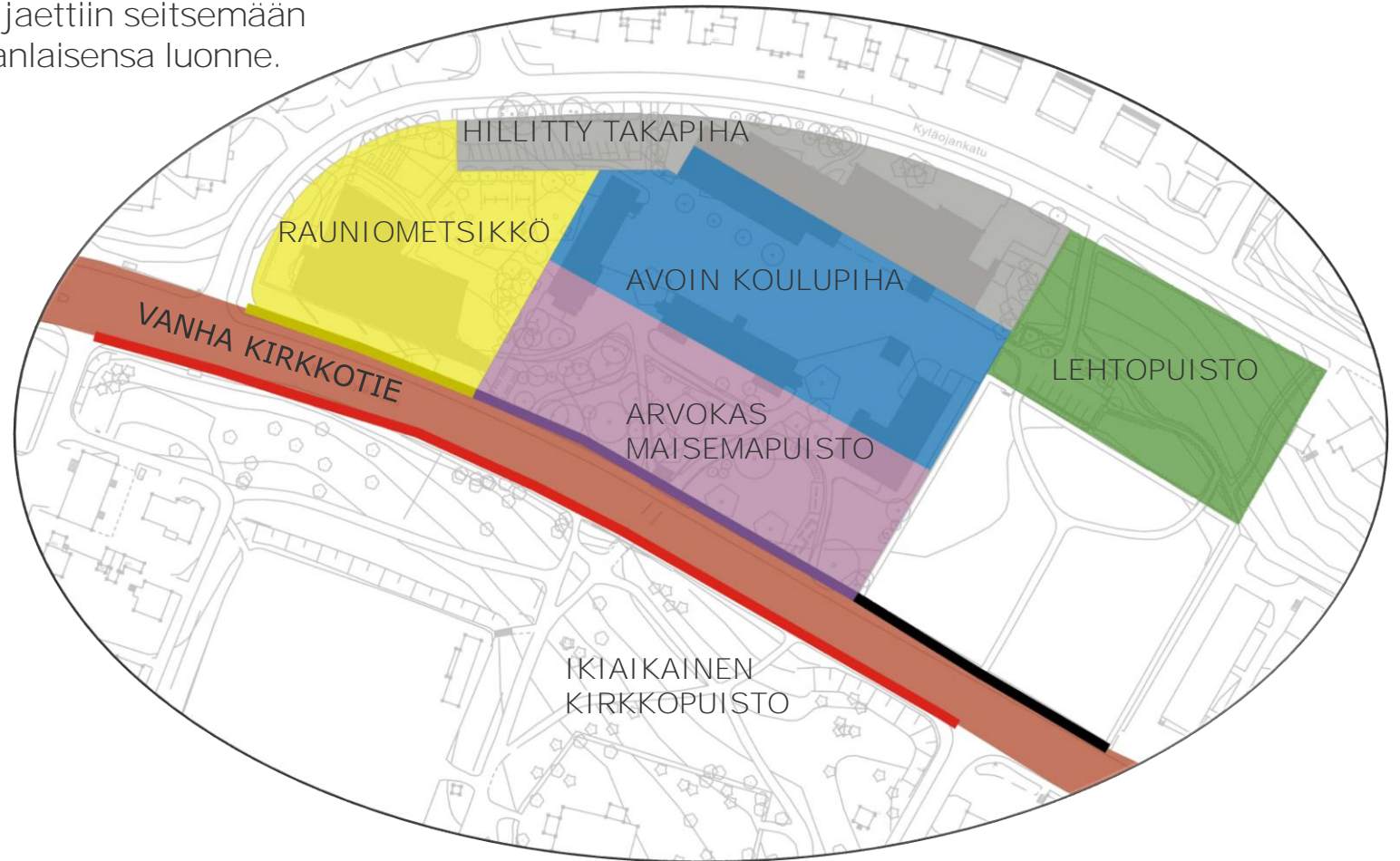
SUUNNITTELUN LÄHTÖKOHDAT

- Kaava-alueen läpi on osoitettu Kantakaupungin vaiheleiskaavassa (Ehdotus 13.1.2021) ohjeellinen ekologinen yhteys. (mm. liito-oravan kulkuyhteys). Yhteydellä on merkitystä eliölajien liikkumiselle ja luonnon monimuotoisuuden säilymiselle. Ekologisen yhteyden jatkuvuus ja kytkeytyminen keskuspuistoverkoston tulee turvata. Tarkemman suunnittelun yhteydessä ratkaistaan ekologisen yhteyden sijainti, leveys ja luonne varmistuen, että ekologinen yhteys säilyy mahdollisimman leveänä, puustoisena, kasvillisuudeltaan kerroksellisena ja luonnon olosuhteiltaan monipuolisena.
- Ohessa kuvakaappaus Kantakaupungin vaiheleiskaavan ehdotuksesta, valtuustokausi 2017-2021. Kartassa on esitetty viherympäristö ja vapaa-ajanpalvelut. Asemakaavan 8689 alue on osoitettu kartalla punaisella ympyrällä. Sen läpi kulkee vihreällä merkitty ekologinen yhteys.



PAIKAN HENKI 1/2

- Pihasuunnitelmaa varten analysoitiin paikan henkeä. Paikan henki muodostuu kaikesta, mitä ympärillä näkyy ja kuuluu, mutta myös muistoista ja tunteista, joita paikkaan liittyy. Analyysin myötä alue jaettiin seitsemään osa-alueeseen, joilla jokaisella on omanlaisensa luonne.



PAIKAN HENKI 2/2

RAUNIOMETSIKKÖ

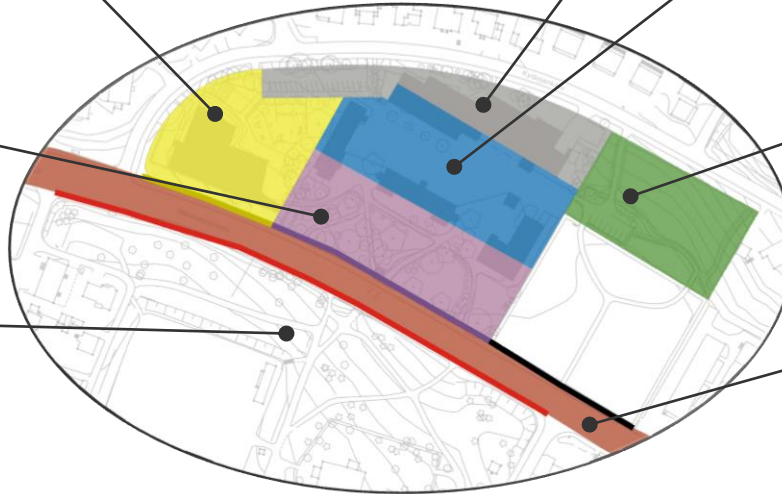
Tulevan päiväkodin alueella on erilaisia kerrostumia. Alueella kasvaa nykyisin rehevää lehtomaista metsää, mutta siellä täällä näkyy merkkejä menneisyydestä. Alueella on ollut muun muassa Teboilin jakeluasema, linja-autotalleja sekä 1900-luvun alkupuolella rakennettu asuinrakennus pihapiireineen.

ARVOKAS MAISEMAPUISTO

Alueella on rauhallinen, arvokas ja anteeksipyytelemätön tunnelma. Isot puut, puistokäytävät ja nurmipinta luovat puiston rungon.

IKIAIKAINEN KIRKKOPUISTO

Messukylän vanha kirkko, Kivikirkonpuisto, Keskinen hautausmaa, Messukylän kenttä ja Messukylän koulun tontti luovat arvokkaan, historiaa huokuvan kokonaisuuden.



HILLITTY TAKAPIIHA

Kyläojankadun varsi on hillittyä ja takapihamaista huollon, liikenteen ja suojaviheralueiden aluetta

AVOIN KOULUPIIHA

Koulun piha on säilynyt alkuajoistaan asti saman henkisenä, lähes puuttomana perinteisenä koulupihana.

LEHTOPUISTO

Fanny Nymaninpuisto on rehevä, ihastuttava ja piilopaikkamainen läpikulkumetsikkö.

VANHA KIRKKOPUISTO

Messukylänkatu on vuosisatoja vanha tie harjun laella, jota pitkin on kuljettu kirkkoon ja kaupunkiin. Kadunvarsi on jakautunut pätkiin, joista jokainen kertoo katuun rajautuvasta tontista. Kadunvarsi toimii ikään kuin käyntikorttina tontille.

Harjun laelta avautuu hienot näkymät kirkolle, koulurakennuksille ja kauas kaukomaisemaan.

PIHA-ALUEIDEN VIITESUUNNITELMA

- Ohessa kuvakaappaus uuden päiväkodin ja koulun piha-alueelle laaditusta piha-alueiden viitesuunnitelmasta. Suunnitelmassa on määritelty istutettava kasvillisuus, pinnoitteet, kulkuyhteydet sekä toiminnot. Fanny Nymanipuistoon on esitetty kasvillisuuden käsittelyn toimenpide-ehdotuksia. Suunnitelmaa käydään osa-alueittain läpi seuraavilla sivuilla.



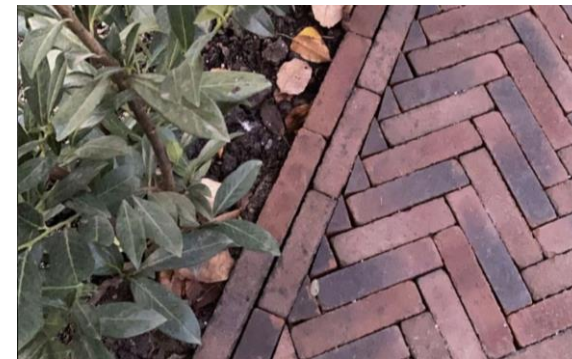
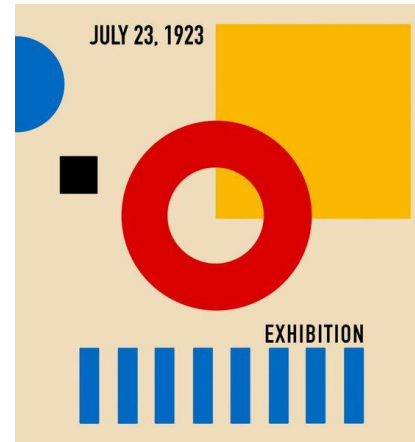
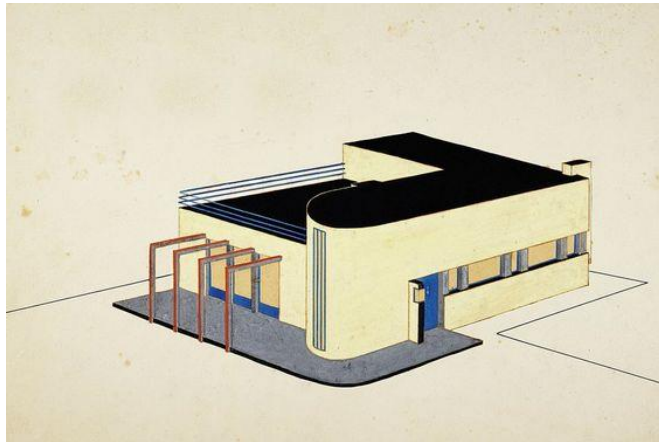
PIHA-ALUEIDEN VIITESUUNNITELMA

PÄIVÄKODIN YMPÄRISTÖ

- Päiväkotipiha sijaitsee rinteessä, joten piha on porrastettu eri tasoihin. Tasoerot mahdollistavat rinneleikkipaikat ja mäenlaskun.
- Piha koostuu leikki- ja nurmialueiden lisäksi pienestä metsiköstä, joka on tärkeää säilyttää ekologisen yhteyden jatkumisen vuoksi. Metsiköstä poistetaan aluskasvillisuutta ja harvennetaan reilusti puustoa, jotta alueelle ei jää katvealueita. Metsänpohja jätetään mullokselle. Luontokosketus parantaa lasten immuunijärjestelmää ja kehittää vastustuskykyä.
- Messukylänkadun ja päiväkodin väliselle luiskalle kehitetään kukkiva paahdeniitty, joka edistää luonnon monimuotoisuutta ja pärjää kuivalla kasvupaikalla. Niityn ja kadun rajapinta viimeistellään reunakivellä ja tukimuurilla, johon voidaan ottaa viitteitä hautausmaan kivimuurista.



INSPIRAATIOKUVIA PÄIVÄKODIN YMPÄRISTÖÖN



PIHA-ALUEIDEN VIITESUUNNITELMA

KOULUN YMPÄRISTÖ

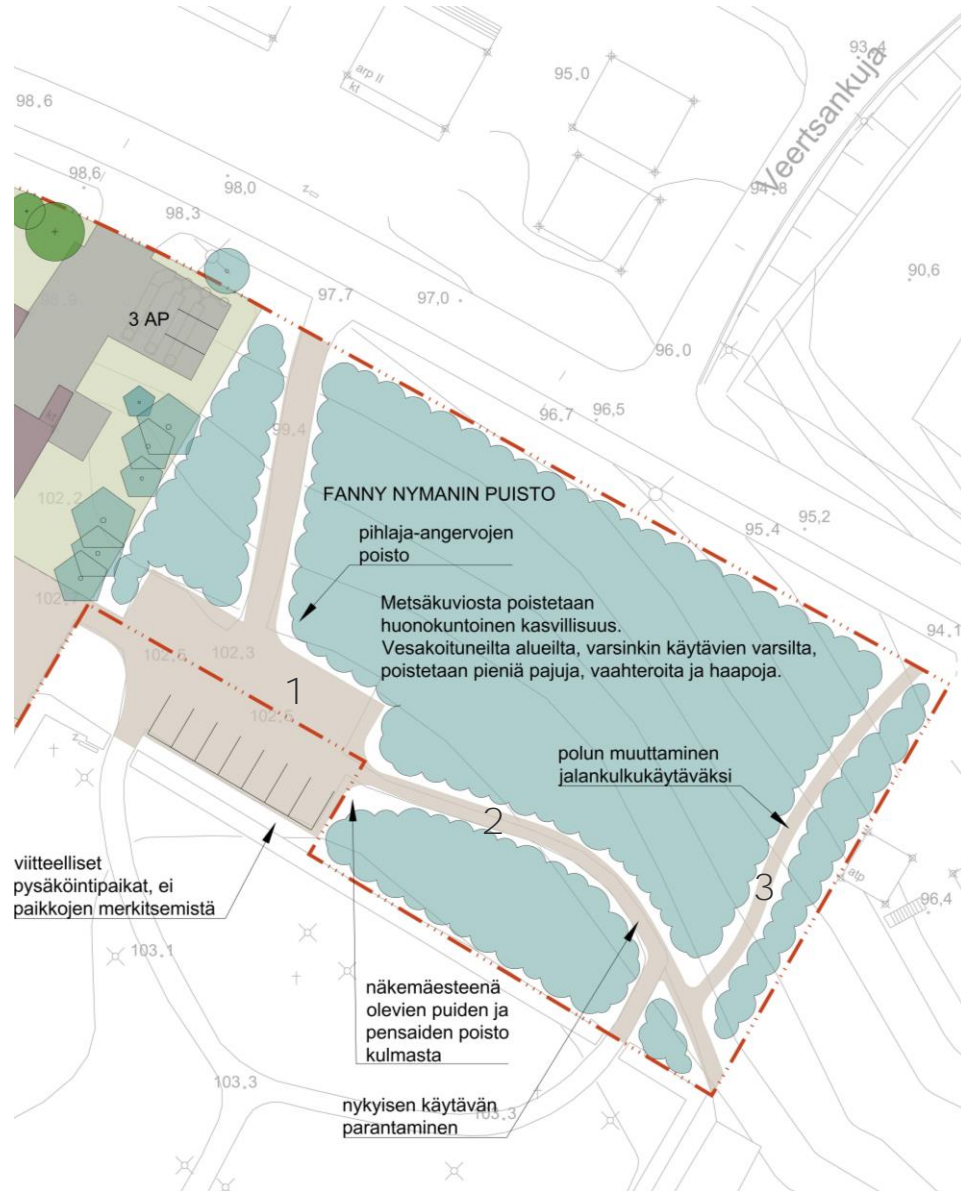
- Koulupihan avara ilme säilytetään.
- Kyläojankadun ja koulun välinen viheralue kehitetään siistiksi takapihaksi. Kyläojankadulta hoidetaan päiväkodin ja koulun huolto, saattoliikenne sekä pysäköinti.
- Kyläojankadun varrelle istutetaan puita säilytettävien puiden oheen. Tällä varmistetaan vaihtoehtoinen reitti liito-oraville.
- Messukylänkadun ja koulun välisen puistomaisen alueen ilme säilytetään. Käytävälinoja parannetaan ja lisätään yksi uusi käytävä. Puustoa karsitaan harkitusti. Kadulta avataan näkymä koululle poistamalla vanha kuusi- ja puuaita.
- Alikulkukäytävän toinen tukimuuri poistetaan ja korvataan luiskalla.
- Messukylänkadun varrelle muodostetaan tervetuloaukio, joka yhdistää bussipysäkin, kulkuväylät, päiväkodin ja koulupihan.



PIHA-ALUEIDEN VIITESUUNNITELMA

FANNY NYMANINPUISTO

- Fanny Nymaninpuiston metsäinen luonne säilytetään, mutta käytäviä parannetaan.
- Metsäkuviosta poistetaan huonokuntoinen kasvillisuus ja vesakoituneilta alueilta, varsinkin käytävien varsilta, poistetaan pieniä puun taimia.
- Kyläojankadun ja hautausmaan välinen polkuyhteys muutetaan polkumaiseksi jalankulkukäytäväksi.



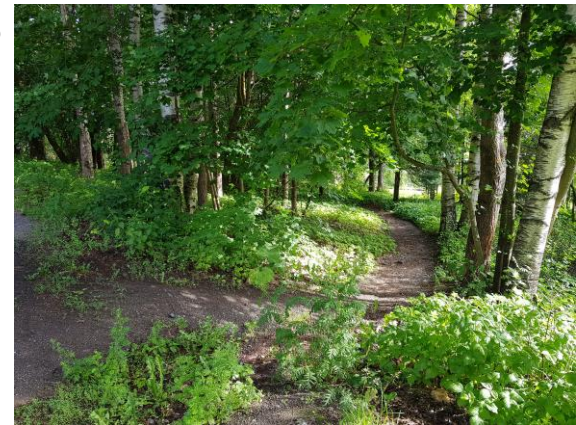
1



2



3



YHTEYSTIEDOT

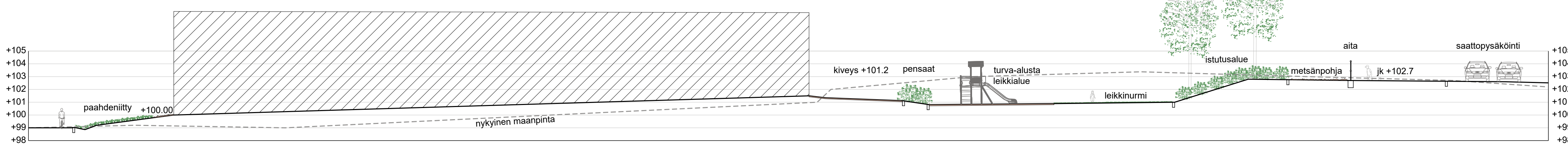
Kansikatu 5B
33100 TAMPERE
www.ramboll.fi

Yhteyshenkilö:
Anni-Maija Fincke
+358 40 548 0918
anni-maija.fincke@ramboll.fi



- ### MERKINNÄT
- kaava-alueen raja
 - säilyvä puusto
 - istutettava puu
 - säilytettävä lehtipuu
 - säilytettävä havupuu
 - paahdeniitty/niitty
 - nurmi
 - säilyvä pohjakasvillisuus
 - pensasistutus
 - asfaltti
 - kiveys
 - kivituhka
 - turva-alusta
 - rakennus
 - pp** polkupyörätelineet
 - ~ leikkivälineet
 - metalliaita
 - - - painanne

PERIAATEPOIKKILEIKKAUS A 1:200



25.8.2021
**MESSUKYLÄN PÄIVÄKODIN JA KOULUN LAAJENNUKSEN
 ASEMAKAAVAMUUTOS 8689**
 Piha-alueiden viitesuunnitelma
 1:500
 DONNA ID-numero 5 278 251